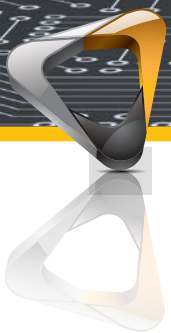


Bienvenue dans **l'imagerie de
pointe en toute simplicité**

Gamme CS 8100



Découvrez la **nouvelle gamme
d'imagerie panoramique et
céphalométrique**

PRÉSENTATION DE LA GAMME CS 8100

Images numériques de haute
qualité sans effort

Rapport performances/prix
exceptionnel

Harmonieux, élégant et
ultra-compact

[OPTIMISATION DU TRAVAIL]



UNE TECHNOLOGIE SOPHISTIQUÉE, PENSÉE POUR ÊTRE SIMPLE D'UTILISATION

Chez Carestream Dental, nous sommes en train de redéfinir l'imagerie panoramique et céphalométrique et de former un nouveau club d'utilisateurs. La gamme CS 8100 réunit les technologies d'imagerie les plus sophistiquées dans un système extrêmement simple et compact. En fait, c'est la réflexion et la sophistication qui vous apportent plus de simplicité. Comme tous les produits de Carestream Dental, la gamme CS 8100 repose sur trois piliers fondamentaux : **l'optimisation du travail, une technologie humanisée et l'excellence diagnostique.**

CS 8100 LA SIMPLICITÉ D'UNE IMAGERIE PANORAMIQUE COMPACTE

La gamme CS 8100 offre le meilleur rapport performances/prix sans ajout de complexité, de programmes ou de gadgets inutiles. Elle facilite le positionnement du patient, elle accélère l'acquisition d'image et elle permet d'accéder plus facilement à une meilleure qualité d'image. Fondamentalement, elle vous apporte ce qu'il vous faut pour rationaliser votre travail, améliorer votre ergonomie et établir des diagnostics plus précis en temps réel.

Le CS 8100 peut désormais être converti à la 3D en fonction de vos futurs besoins d'imagerie (sauf les systèmes avec l'option céphalométrique).

Parfait pour les besoins
panoramiques et
céphalométriques au quotidien

Solution « plug-and-pan » : facile
à installer, à maîtriser, à utiliser

[TECHNOLOGIE HUMANISÉE]

[EXCELLENCE DIAGNOSTIQUE]

CS 8100 DES IMAGES CÉPHALOMÉTRIQUES DE HAUTE QUALITÉ ET RAPIDEMENT

Outre la haute qualité de son imagerie panoramique, le système CS 8100SC est équipé du dispositif de traçage et d'imagerie céphalométrique le plus rapide du monde. Doté d'une large plage de formats d'image et permettant de formuler rapidement un plus large éventail de diagnostics, le CS 8100SC est une réponse idéale aux besoins quotidiens en orthodontie et en chirurgie orale.

UN DESIGN PRIMÉ

Son faible encombrement et son confort d'utilisation ont déjà permis au CS 8100 de se voir décerné huit distinctions internationales, dont le très convoité Red Dot Award dans la catégorie conception de produit en 2013. Le jury du Red Dot a notamment apprécié son faible encombrement au sol et sa forme épurée qui lui permettent d'être installé dans pratiquement tous les cabinets dentaires.





[Optimisation du travail]

Nos systèmes et nos logiciels sont conçus pour s'intégrer facilement dans votre cabinet et pour améliorer vos procédures.

UN DIAGNOSTIC EN TEMPS RÉEL EN QUELQUES ÉTAPES SIMPLES

UTILISATION RAPIDE ET FACILE

Attendre qu'un film soit développé n'est plus d'actualité. Grâce à la technologie numérique perfectionnée de la gamme CS 8100, vous gagnez en temps passé sur l'attente des images et les tâches de routine et vous pouvez vous consacrer davantage aux soins de vos patients.

Avec la commande numérique du système et son interface utilisateur intuitive, il est facile de sélectionner les réglages et de saisir les informations concernant les patients, tandis que les présélections de programmes et de réglages d'exposition minimisent le temps de réglage et le risque d'erreurs. Sans compter que le positionnement du patient n'a jamais été aussi simple.

Des instructions claires vous aident à positionner le patient correctement et les supports transparents aident à le maintenir en position confortable.

La faible durée d'acquisition – 10 secondes pour les images et 3 secondes seulement pour les images céphalométriques – minimise le risque de mouvement du patient et la nécessité de doubler les prises. Vous disposez presque immédiatement d'une image de haute qualité et parfaitement nette que vous pouvez examiner à l'aide de notre logiciel d'imagerie dentaire. Quelques étapes simples suffisent pour pouvoir diagnostiquer en temps réel.

1. SÉLECTION DU PROGRAMME :



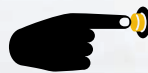
Il suffit de sélectionner le programme, de saisir les informations du patient et d'ajuster les paramètres d'exposition si nécessaire.

2. POSITIONNEMENT DU PATIENT :



Un positionnement face-à-face, des instructions d'utilisation claires et un appui-tête innovant facilitent le positionnement du patient sans utiliser de rayons laser.

3. PRISE DE LA RADIOGRAPHIE :



Une simple pression sur un bouton permet de lancer l'acquisition de l'image et de l'envoyer à votre ordinateur.

4. EXAMEN DE L'IMAGE



Des images nettes et de haute qualité, associées à une série de filtres, amènent à un diagnostic et un traitement plus précis.

5. OBTENTION DU TRACÉ :



Le logiciel exclusif détecte les structures et les points de repère anatomiques et les trace automatiquement.*

* Seulement avec l'option céphalométrique.

POUR TOUS LES CABINETS



COMPACT ET FACILEMENT INTÉGRABLE

La simplicité de la séquence opérationnelle de la gamme CS 8100 lui permet de s'intégrer en toute simplicité à l'organisation du travail de votre cabinet. Le système se connecte directement à votre réseau par Ethernet et notre logiciel d'imagerie peut s'utiliser comme un programme autonome ou intégré au programme de gestion de votre cabinet.

En outre, du fait de leur très faible encombrement, le CS 8100 comme le CS 8100SC peuvent s'installer dans un espace réduit

et vous offrent ainsi une grande latitude d'installation dans le cabinet. À titre d'exemple, avec 1,8 mètre de largeur seulement, le CS 8100SC est l'un des céphalomètres les plus petits actuellement commercialisés.

Les deux modèles sont livrés dans un emballage conçu pour permettre une installation facile et rapide par une seule personne.



[Une **technologie** humanisée]

Nous veillons à ce que notre technologie reste simple, pour vous comme pour vos patients, et nous mettons toujours l'accent sur la facilité d'utilisation et de communication.

UNE ADAPTATION PARFAITE À CHAQUE PATIENT...



FACILEMENT RÉGLABLE POUR TOUTES LES TAILLES DE PATIENT

La gamme CS 8100 est entièrement accessible en fauteuil roulant et s'ajuste facilement aux patients de tout âge, en position assise ou debout. La motorisation silencieuse des mouvements mécaniques permet de régler la hauteur avec précision et sans effort, tout en mettant votre patient à l'aise.

Avec la gamme CS 8100, vos patients apprécieront le confort d'un examen plus rapide. De plus, la dose nécessaire étant inférieure à celle des systèmes panoramiques et céphalométriques traditionnels, l'examen s'effectuera dans de meilleures conditions de sécurité pour eux.



Le positionnement stable en milieu ouvert et la rapidité de la numérisation réduisent le risque de traces de mouvements et améliorent le confort du patient.

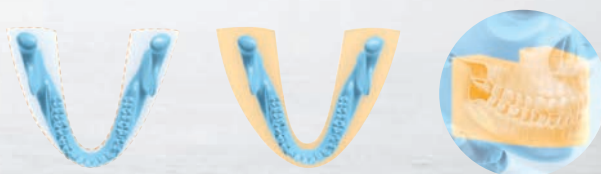
...ET À CHAQUE MANIPULATEUR



Conception ouverte

Le positionnement en face-à-face et le support transparent à poignées intégrées facilitent le positionnement du patient, l'aident à se sentir en sécurité et atténuent le sentiment de claustrophobie ou de contention.

Le plan de netteté plus épais dans la région antérieure permet de placer les dents plus facilement dans la zone de netteté.



LE POSITIONNEMENT QUI CONVIENT POUR DES IMAGES RÉUSSIES

Outre un plus grand confort pour le patient, la gamme CS 8100 apporte une meilleure ergonomie de positionnement au dentiste comme à ses assistants.

Des instructions simples qui s'affichent sur l'interface utilisateur vous guident pas-à-pas tout au long du processus et réduisent le risque d'erreur. Par rapport aux appareils panoramiques traditionnels, le plan de netteté plus épais et plus large évite l'utilisation de rayons laser pour le plan sagittal médian et le

plan de Francfort et permet une plus grande tolérance de positionnement et en cas d'anatomie hors normes, en particulier dans la zone antérieure. Associé à un système à positionnement optimisé, le plan de netteté amélioré permet au final un meilleur positionnement, réduit le risque de doublage des prises et améliore encore la fluidité du travail.



[L'excellence diagnostique]

Nous ne nous contentons pas de vous aider à identifier les problèmes, nous vous indiquons précisément où agir.

L'EXCELLENCE DIAGNOSTIQUE PAR L'EXCELLENCE DES IMAGES



IMAGES NETTES ET SANS ARTEFACTS

La gamme CS 8100 a été conçue pour être puissante malgré sa petite taille. Dotée des plus récents algorithmes logiciels, elle minimise l'ombre portée du rachis et produit des images numériques nettes et contrastées, presque immédiatement prêtes à être analysées.

Associée au radiogène DC (60 à 90 kV) à haute fréquence dans sa nouvelle conception horizontale, elle permet un contraste optimal en maintenant le rayonnement constant pendant toute l'exposition. De plus, le capteur CMOS à pixels actifs, le système cinématique sans vibrations et le point focal de 0,5 mm assurent d'obtenir des images très détaillées et à fort contraste.

CS ADAPT : LE MODULE LOGICIEL QUI FAIT NETTEMENT LA DIFFÉRENCE

Le module d'avant-garde CS Adapt permet d'obtenir une qualité et une netteté d'image impressionnantes et même de personnaliser le rendu de l'image. Le contraste et la netteté de l'image peuvent être améliorés à l'aide de filtres anti-artefacts par un seul clic de souris. Ces filtres évitent la formation de halos sombres autour des régions radio-opaques, lesquels sont souvent confondus avec une carie, une lésion ou une perte de tissu osseux.



VISUALISEZ CE QU'IL N'EST PAS TOUJOURS FACILE DE VOIR

UN ENSEMBLE COMPLET DE PROGRAMMES POUR CHAQUE BESOIN

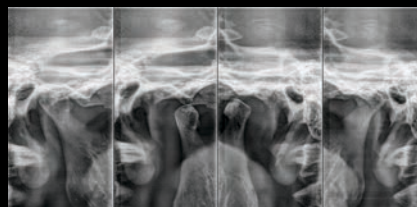
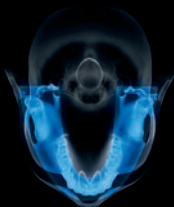
En complément de quatre morphologies de patient et de trois formes de mâchoire, la gamme CS 8100 vous permet d'obtenir l'image que vous souhaitez grâce à un ensemble très complet de programmes d'acquisition perfectionnés. Ces programmes polyvalents, qui couvrent tous les besoins d'exams panoramiques au quotidien, vous permettent d'obtenir l'image qu'il vous faut pour analyser correctement et préconiser le bon traitement. Que vous optiez pour l'appareil panoramique, économique et compact CS 8100, ou pour le système céphalométrique CS 8100SC, vous disposerez de tout le nécessaire pour un diagnostic réussi.



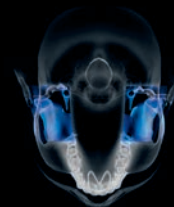
Panoramique normal, le programme le plus couramment utilisé



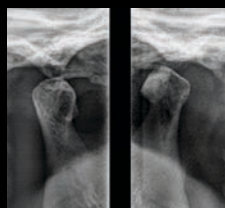
Panoramique pédiatrique à niveau de rayonnement réduit



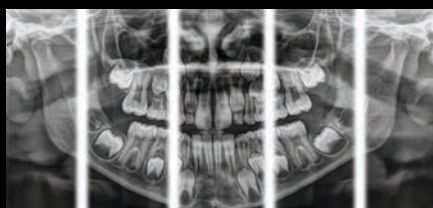
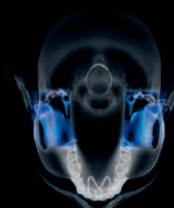
ATM latérale 4 vues, bouche ouverte et fermée sur la même image



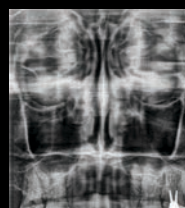
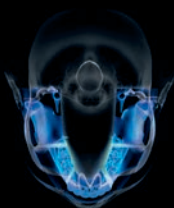
Le panoramique sans ATM limite la zone exposée pour les exams de suivi



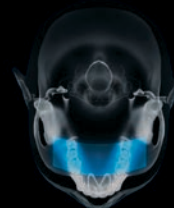
ATM 2 vues, bouche ouverte ou fermée



Le panoramique segmenté limite l'exposition du patient à la région d'intérêt



Le programme Sinus pour une vue claire des sinus maxillaires

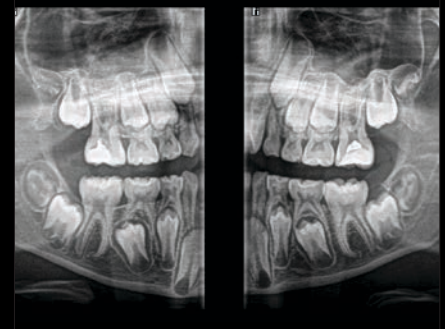
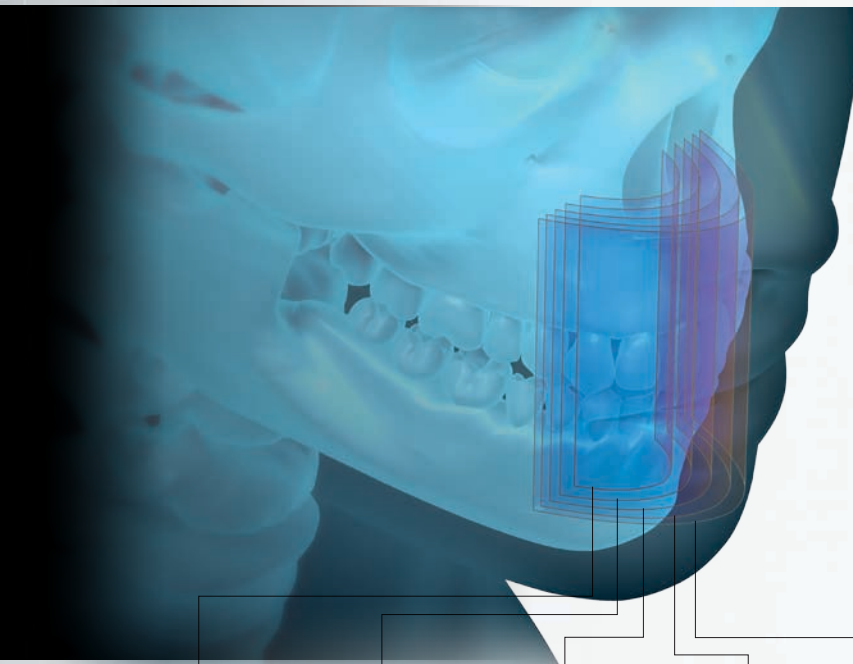




[L'excellence diagnostique]

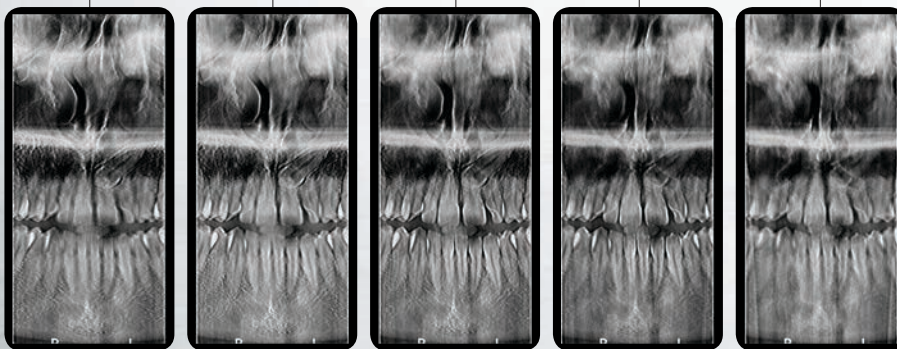
Nous ne nous contentons pas de vous aider à identifier les problèmes, nous vous indiquons précisément où agir.

VISUALISEZ PLUS DE DÉTAILS AVEC NOS NOUVEAUX PROGRAMMES



INTERPROXIMAL SEGMENTÉ*

- Capture d'images interproximales comme pour la détection des caries
- Acquisition de deux segments d'arcade en une seule exposition
- Trajectoire précise pour réduire les superpositions de dents



DE MEILLEURS DIAGNOSTICS AVEC LE PROGRAMME 2D+ EXCLUSIF

Les résultats obtenus avec notre programme exclusif 2D+ vous permettent d'en voir davantage que sur une image 2D normale. Ce programme se concentre sur une seule région d'intérêt et crée des coupes minces et régulièrement espacées le long de la mâchoire.

Cette méthode de radioscopie permet l'exploration bucco-linguale. Elle vous aide ainsi à déterminer l'emplacement des dents surnuméraires, à trouver des dents incluses et des lésions apicales, ou à identifier la relation entre la racine et le nerf du canal inférieur.

* Les résultats du programme interproximal segmenté ne peuvent remplacer ceux d'un véritable examen interproximal intra-oral

CS 8100SC

PARCE QUE VOS PATIENTS BOUGENT VITE, NOUS SCANNONS PLUS VITE

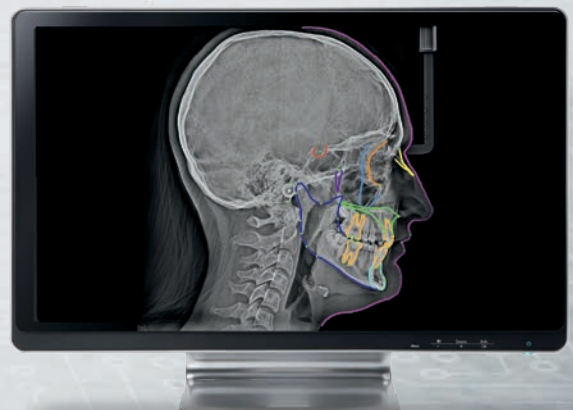


3 SECONDES SUFFISENT POUR NUMÉRISER UNE IMAGE CÉPHALOMÉTRIQUE DE HAUTE QUALITÉ

- **Numérisation en un temps record** : la vitesse de numérisation parmi les plus rapides du marché*
- **Logiciel exclusif de traçage automatique des structures anatomiques** : traçage complet en 90 secondes**
- **Module CS Adapt** : pour une netteté d'image impressionnante et un rendu personnalisable

* Image 18 x 24 cm en mode rapide

** Image 18 x 24 cm





[L'excellence diagnostique]

Nous ne nous contentons pas de vous aider à identifier les problèmes, nous vous indiquons précisément où agir.

DES IMAGES REMARQUABLES À UNE VITESSE RECORD

En mode rapide, le CS 8100SC est capable de numériser une image 18 x 24 cm en trois secondes seulement, ce qui en fait le système céphalométrique le plus rapide du monde. Cette vitesse hors du commun réduit non seulement le risque de flou dû aux mouvements, mais réduit aussi le temps d'exposition du patient. En résumé : des examens plus nets et une sécurité accrue pour le patient.

DEUX MODES DE NUMÉRISATION POUR S'ADAPTER À VOS BESOINS DIAGNOSTICS :

- Le mode haute résolution pour la meilleure qualité d'image
- Le mode à exposition rapide, idéal pour les jeunes patients et les examens de suivi



FORMAT CRÂNIEN



26 X 24 CM

Pour examens crâniens



FORMAT NORMAL



18 X 24 CM

Pour examens normaux



FORMAT RÉDUIT



18 X 18 CM

Pour limiter la zone exposée

VUE LATÉRALE



VUES FRONTALES (AP/PA)



CARPIEN



UN ENSEMBLE COMPLET DE PROGRAMMES POUR L'ORTHODONTIE ET LA CHIRURGIE ORALE

De l'option crânienne au format à dose réduite, le CS 8100SC propose un large éventail de champs d'examen et de types d'images pour couvrir tous vos besoins au quotidien. Quel que soit l'examen que vous choisissiez, vous pouvez compter sur une qualité et une netteté toujours élevées. De plus, en sélectionnant un champ d'examen, vous pouvez limiter la zone exposée et ainsi mieux protéger le patient. Vous avez le choix entre cinq vues : latérale, frontale, oblique, submento-vertex et carpienne.*

* En option



DES FILTRES ORTHODONTIQUES PRÉCISÉMENT ADAPTÉS À VOS BESOINS

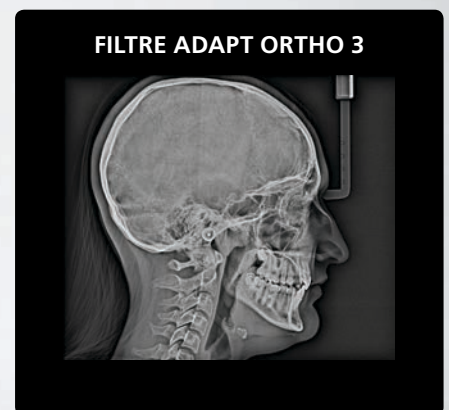
Le CS 8100SC est équipé du module logiciel d'avant-garde CS Adapt. La technologie de pointe de ce logiciel de traitement d'image vous permet de sélectionner et de personnaliser le rendu des images précisément en fonction de vos préférences. Avec les présélections de filtres orthodontiques, vous visualisez mieux les tissus durs et les tissus mous et vous avez le choix entre plusieurs options de rendu pour créer des images d'une qualité et d'une netteté maximales.



FILTRE ADAPT ORTHO 1
Contraste optimisé pour une analyse primaire de l'image



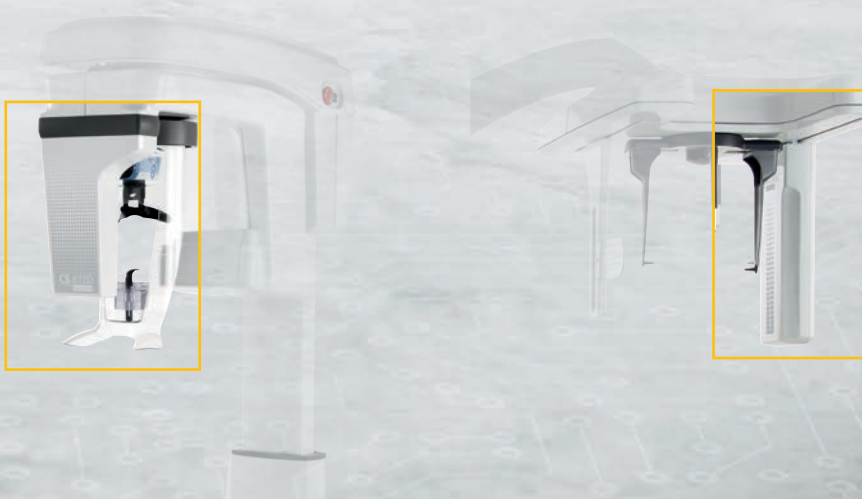
FILTRE ADAPT ORTHO 2
Pour la mise en évidence des os et des cartilages



FILTRE ADAPT ORTHO 3
Mise en évidence des contours pour accélérer le traçage

DEUX CAPTEURS VALENT MIEUX QU'UN

Le CS 8100SC est fourni de série avec deux capteurs, un pour chaque modalité. Cette configuration évite de devoir changer de capteur entre les examens, d'où un moindre risque d'endommager les capteurs. De plus, deux capteurs éliminent le risque lié aux manipulations.





[L'excellence diagnostique]

Nous ne nous contentons pas de vous aider à identifier les problèmes, nous vous indiquons précisément où agir.

90 SECONDES SUFFISENT POUR UN TRACÉ CÉPHALOMÉTRIQUE COMPLET

LOGICIEL EXCLUSIF DE TRAÇAGE AUTOMATIQUE

Fini le temps où vous passiez jusqu'à dix minutes pour convertir une radiographie en tracé. Avec le CS 8100SC, vos images sont converties en tracé en 90 secondes seulement. Notre logiciel exclusif détecte et trace automatiquement les structures anatomiques : vous et votre équipe gagnez un temps précieux et les résultats sont plus rapides.

Ce logiciel couvre les types d'analyse les plus courants, dont Ricketts, McNamara, Steiner et Tweed. Et vous pouvez gagner encore plus de temps à l'aide de la fonction d'édition pour personnaliser vos tracés et créer vos propres modèles.



LOGICIEL INTUITIF ET PARTAGE FACILE



PAR E-MAIL



SUR CD/DVD



SUR LECTEUR USB
FLASH



PAR CAPTURES D'ÉCRAN
LÉGÈRES



PAR IMPRESSION



OUTILS CONVIVIAUX ET MEILLEURE COMMUNICATION

Utilisé comme un programme autonome ou intégré au programme de gestion de votre cabinet, notre logiciel d'imagerie dentaire intuitif sert de panneau de commande pour tous les systèmes de Carestream Dental. Il vous aide à analyser rapidement les images grâce à des outils de traitement à la fois puissants et conviviaux. Toutes les fonctions nécessaires pour vous permettre d'obtenir la qualité d'image qu'il vous faut pour poser un diagnostic précis sont accessibles en quelques clics seulement.

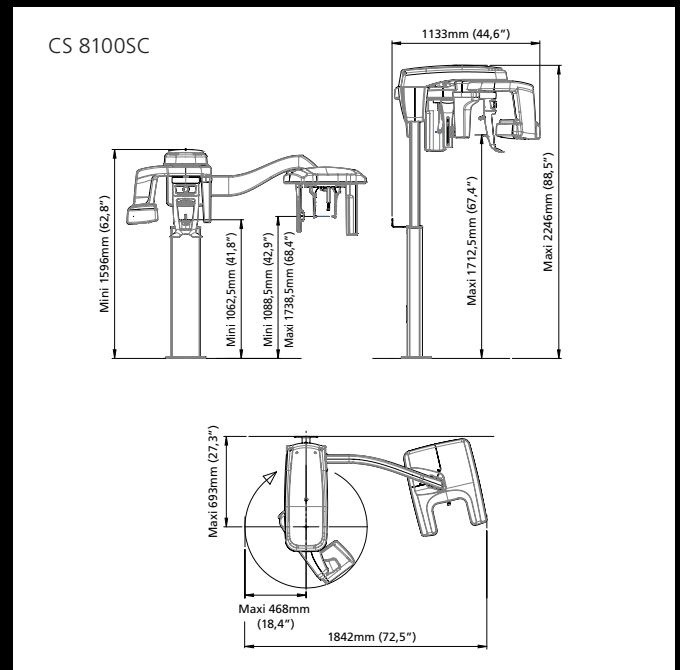
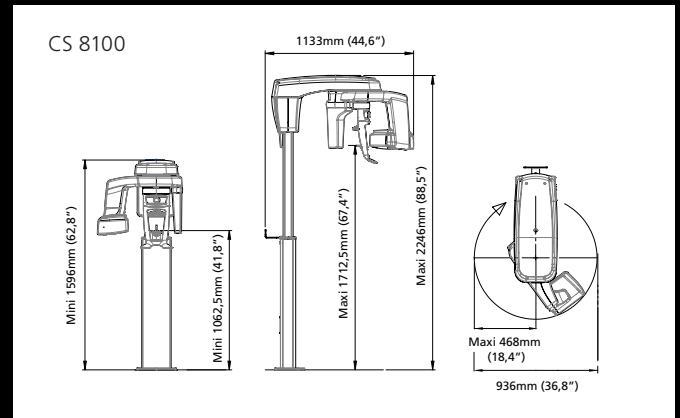
Très complet, notre logiciel d'imagerie améliore aussi considérablement le partage des images et la communication. D'abord, tous les dentistes, manipulateurs et assistants au sein du cabinet ont accès aux images sur n'importe quel ordinateur relié en réseau. Ensuite, les images peuvent facilement être envoyées par e-mail, enregistrées sur une clé USB ou imprimées pour être partagées avec les patients, les médecins traitants ou les compagnies d'assurance santé.

UN SUPPORT SUR LEQUEL VOUS POUVEZ COMPTER

La gamme CS 8100 est simplifiée pour faire en sorte que l'installation et l'utilisation soient aussi faciles et intuitives que possible. Elle bénéficie également des services et de l'assistance des experts de Carestream Dental. Nos revendeurs et prestataires de services agréés sont certifiés en termes de qualité de l'installation et d'assistance et la plupart des services peuvent être fournis à distance, dont la configuration, le diagnostic, la réparation, l'étalonnage et les mises à jour des logiciels. Ceci permet de limiter au maximum les frais d'entretien et les temps d'arrêt et d'optimiser au maximum la rentabilité de votre cabinet.

SPÉCIFICATIONS TECHNIQUES DE LA GAMME CS 8100

GÉNÉRATEUR DE RAYONS X	
Tension du tube	60 - 90 kV
Courant du tube	2 - 15 mA
Fréquence	140 kHz
Point focal du tube	0,5 mm (CEI 60336)
Filtration totale	> 2,5 mm éq. Al
Tension d'alimentation (CA)	100 – 240 V – 50/60 Hz
MODALITÉ PANORAMIQUE	
Technologie du capteur	CMOS
Champ d'examen	6,4 x 131,2 mm 6,4 x 120 mm (pédiatrique)*
Nuances de gris	4096 - 12 bits
Grossissement	1,2 (± 10%)
Examens radiologiques	Panoramique complet, panoramique segmenté, sinus maxillaire, LA ATM x 2, LA ATM x 4, 2D+
Mode d'exposition	4 tailles de patient (enfant ; adulte : petit, moyen, grand) 3 morphologies d'arcade dentaire (normale, carrée, droite)
Temps d'exposition	2 à 12,5 secondes
MODALITÉ CÉPHALOMÉTRIQUE	
Technologie du capteur	CMOS
Champ d'examen	6,4 x 263,3 mm
Nuances de gris	16384 - 14 bits
Grossissement	1,13 (± 10%)
Examens radiologiques	latéral, frontal AP ou PA, oblique, submento-vertex, carpien (en option)
Temps d'exposition	3 à 10 secondes
Espace minimal requis	Sans bras céphalo : 1200 (L) x 1400 (P) x 2400 (H) mm Avec bras céphalo: 2000 (L) x 1400 (P) x 2400 (H) mm
Poids	Sans bras céphalo : 72 kg (158 lb.) Avec bras céphalo : 107 kg (236 lb.)



* Non disponible avec les CS 8100

LET'S REDEFINE EXPERTISE

Nos innovations ne se limitent pas à la gamme CS 8100.

Vous souhaitez en savoir plus ? Rendez-vous sur notre site carestreamdental.fr