

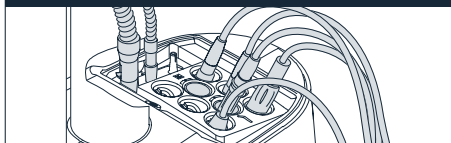
Plan d'entretien et de nettoyage pour unité de soins KaVo uniQa.

Quand ?

Quoi ?

Comment ?

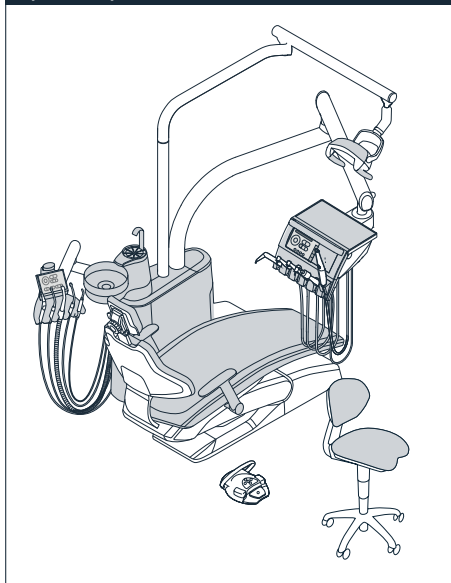
Le matin



- Rinçage des tuyaux pour instrument (intérieur) et des systèmes à eau
- Rinçage des tuyaux d'aspiration (intérieur), du système d'aspiration et de la cuvette de crachoir

- ▶ Démarrer le programme de nettoyage « Le matin » dans l'ONGLET Nettoyage

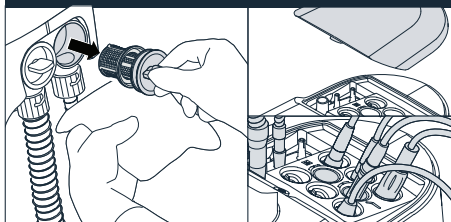
Après chaque traitement



- Rinçage des tuyaux pour instrument (intérieur) et des systèmes à eau
- Rinçage des tuyaux d'aspiration (intérieur), du système d'aspiration et de la cuvette de crachoir
- Nettoyage et désinfection des surfaces d'appareils, des tuyaux pour instrument, du rembourrage et de la lampe scialytique
- Nettoyage et désinfection des poignées sur l'élément praticien et lampe scialytique
- Nettoyage et désinfection de la cuvette de crachoir et du recouvrement du tamis
- Nettoyage et désinfection de KaVo Screen One/KaVo Screen HD
- Nettoyage et désinfection d'ERGOcam One
- Nettoyage et désinfection de DIAGNOcam

- ▶ Démarrer le programme de nettoyage « Après le traitement » dans l'ONGLET Nettoyage
- ▶ Nettoyage manuel et désinfection par essuyage
- ▶ Nettoyage manuel et désinfection par essuyage
- ▶ Les poignées blanches sont démontables et désinfectables par essuyage
- ▶ Les poignées grises sont démontables, thermodésinfectables et stérilisables
- ▶ Nettoyage manuel et désinfection par essuyage
- ▶ La cuvette de crachoir en verre gris fumé est démontable et thermodésinfectable
- ▶ La cuvette de crachoir en porcelaine est démontable et thermodésinfectable, le recouvrement de tamis est thermodésinfectable
- ▶ Nettoyage manuel et désinfection par essuyage
- ▶ Retirer la housse de protection d'hygiène
- ▶ Nettoyage manuel et désinfection par essuyage
- ▶ Support démontable et stérilisable

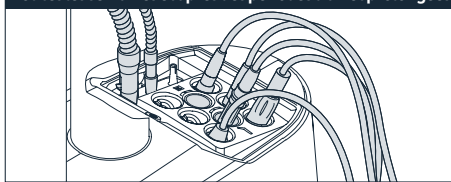
Le soir



- Rinçage des tuyaux pour instrument (intérieur) et des systèmes à eau
- Nettoyage et désinfection des tuyaux d'aspiration (intérieur), du système d'aspiration et de la cuvette de crachoir
- Nettoyage et désinfection des tuyaux d'aspiration (extérieur) et des tuyaux pour instrument (extérieur)
- Nettoyage et désinfection des pièces de raccordement des tuyaux d'aspiration
- Contrôler les éléments filtrants

- ▶ Démarrer le programme de nettoyage « Le soir » dans l'ONGLET Nettoyage
- ▶ Nettoyer la cuvette de crachoir à l'aide d'une brosse
- ▶ Nettoyage manuel et désinfection par essuyage
- ▶ Les supports sont démontables et thermodésinfectables
- ▶ Contrôler les filtres et les remplacer si nécessaire

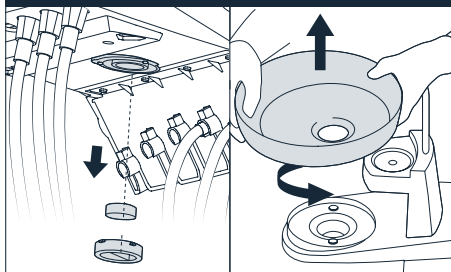
Toutes les semaines et après des périodes d'arrêt prolongées



- Nettoyage et désinfection :
 - des tuyaux pour instrument (intérieur)
 - des systèmes à eau
 - des tuyaux d'aspiration
 - des systèmes d'aspiration
 - de la cuvette de crachoir

- ▶ Démarrer le programme de nettoyage « Hebdomadaire » dans l'ONGLET Nettoyage

Selon les besoins



- Contrôler le filtre de retour des turbines
- Supports en silicone et station d'hygiène
- Système du remplissage gobelet et réceptacle du gobelet
- Porte-instruments
- Récupérateur d'amalgame

- ▶ Contrôler le filtre et le remplacer si nécessaire
- ▶ Les tablettes en silicone sont démontables et stérilisables
- ▶ L'adaptateur de la station d'hygiène est démontable et thermodésinfectable
- ▶ Le système de remplissage gobelet est démontable et thermodésinfectable
- ▶ Le réceptacle du gobelet est démontable et désinfectable par essuyage
- ▶ Nettoyage manuel et désinfection par essuyage
- ▶ Les repose-instruments sont démontables
- ▶ Changement/Vidange du réservoir collecteur et élimination des déchets selon les prescriptions du fabricant



Utiliser exclusivement des produits désinfectants homologués par KaVo !

Le plan d'entretien et de nettoyage comprend exclusivement les fonctions de commande essentielles. Il ne remplace ni le mode d'emploi, ni les instructions d'entretien. Celui-ci doit impérativement être respecté pour empêcher tout dysfonctionnement et dommage.

Produits désinfectants autorisés :

- CaviWipes, CaviCide (Metrex)
- MikroZid AF liquid (Schülke & Mayr)
- FD 322 (Dürr Dental)
- Incidin Liquid (Ecolab)