

# TÉMOIGNAGE DU DR ETIENNE BACQUES SUR L'UTILISATION DU SYSTÈME D'IMAGERIE EXTRA-ORALE CS 9600

Au sein du cabinet, nous avons une activité d'imagerie dentaire assez soutenue d'environ 1800 CBCT, 4000 Panoramiques et 900 télécrânes par an.

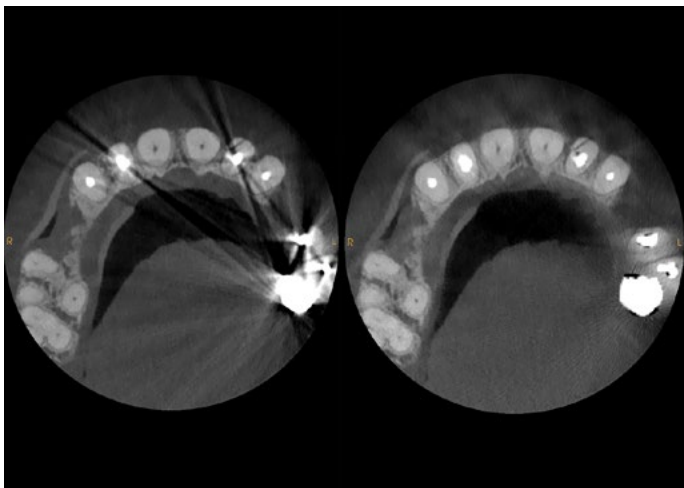
Nous avons accepté de **participer au développement du CS 9600** car nous avons pu apprécier les qualités de l'équipe Carestream Dental lors de l'évolution du CS 9300 en particulier leur réactivité et leur écoute.

L'idée de tester un appareil plus performant plus ergonomique et moins irradiant nous a donc séduit.

L'intégration dans le flux de travail du cabinet s'est faite en douceur et la **prise en main du matériel par le personnel a pris moins de deux jours**, sans doute aidé par l'habitude de travail sur CBCT et sur le logiciel CS Imaging.

Nous utilisons au maximum les grands champs dont la qualité permet une analyse précise de l'ensemble des structures en 150 $\mu$ . Les petits volumes ne sont utilisés que pour des problèmes bien ciblés chez des personnes jeunes peu susceptibles de présenter des lésions multiples, à une définition de 150 ou 75 $\mu$  selon les cas.

**La grande souplesse d'utilisation et le grand choix de volumes permet une bonne adaptation de l'exploration au patient.**



## CS MAR

*CS MAR<sup>1</sup> réduit considérablement les artefacts métalliques et vous permet même d'explorer les images de manière dynamique (avec ou sans filtre MAR) pour des diagnostics plus fiables.*

En pratique courante nous utilisons le CS 9600 pour les CBCT et les panoramiques dentaires avec un très faible taux de reprise des explorations en raison de la bonne contention des patients.

La réduction des artefacts métalliques est enclenchée ou non en fonction de l'abondance du matériel dentaire en bouche.

Les patients, à l'aise grâce au positionnement en face à face sont rapidement libérés après la prise de cliché et la machine vite disponible, l'interprétation se faisant sur un poste séparé et de façon différée.

En CBCT l'activité porte sur :

- Les bilans pré implantaires,
- Les bilans infectieux et parodontiques,
- Les études sinuso-dentaires,
- Les malpositions dentaires
- Les articulations temporo mandibulaires.

**Le CS 9600 me paraît bien adapté à des débits élevés de travail grâce à son ergonomie, sa fiabilité et la constance de ses résultats.**

Après un an d'utilisation nous nous sommes extrêmement satisfaits de cette expérience.



**Dr Etienne Bacques**

Médecin radiologue  
Exercice en cabinet  
d'imagerie médicale en  
région parisienne.

